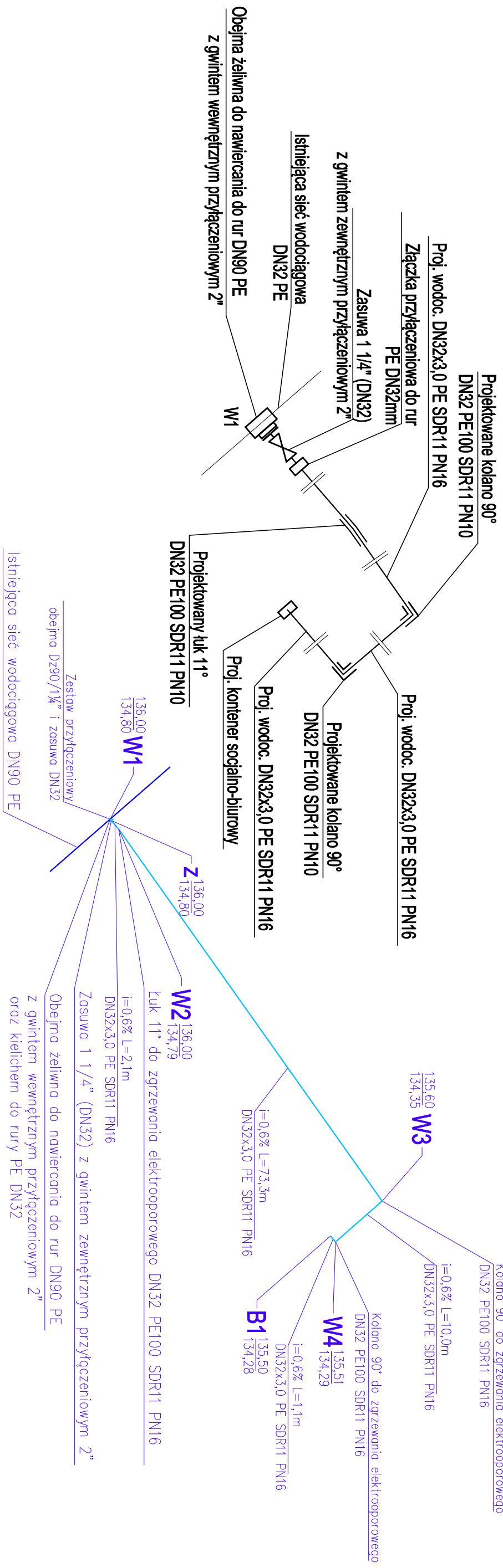
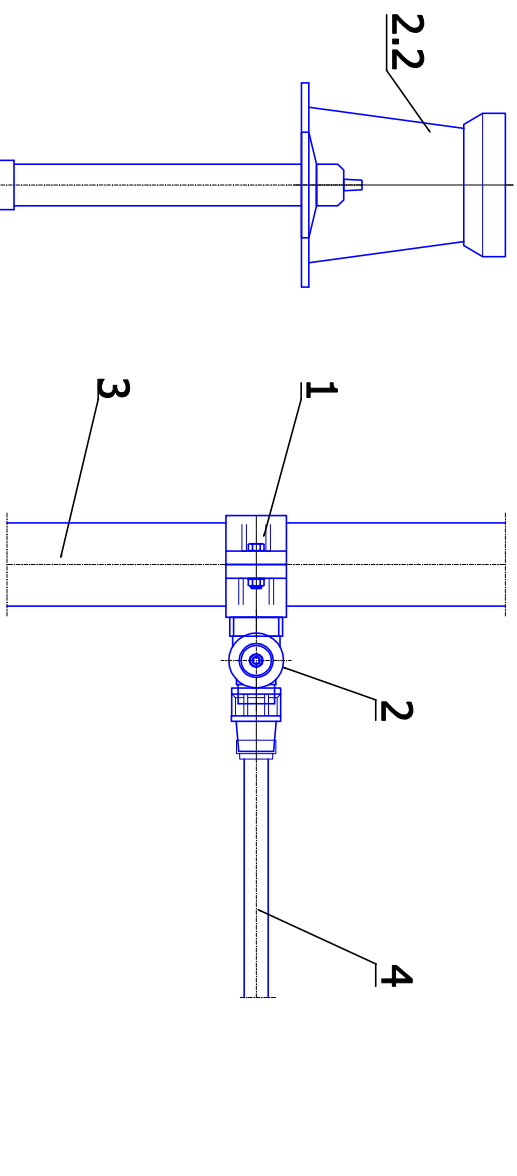


Schemat montażowy wodociągu:



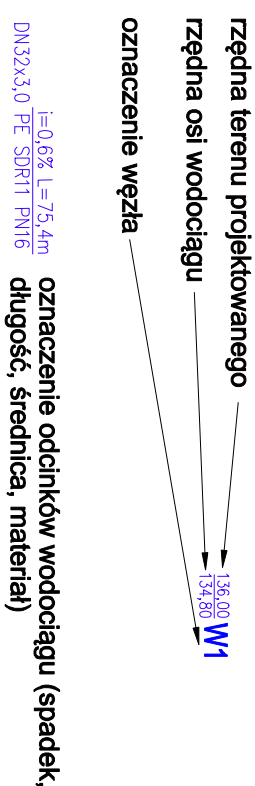
Schemat wodociągu:




2.1

- Zestawienie podstawowych materiałów:**
1. Obejma żeliwna D250/1¼" do nawiercania dla rur DN90 PE z gwintem wewnętrznym przyłączeniowym 2"
 2. Zasawa żeliwna klinowa DN30 z gwintem zewnętrznym przyłączeniowym 2"
oraz kielichem do rury PE DN32
 - 2.1. Obudowa teleskopowa do zasuw RD 1,3 - 1,8m.
 - 2.2. Skrzynka uliczna do zasuw
 3. Istniejąca sieć wodociągowa DN90 PE.
 4. Projektowane przyłącze wodociągowe DN32x3,0 PE SDR11 PN16.

OZNACZENIA DODATKOWE:



PRZEDSIĘBIORSTWO INŻYNIERYJNO-USŁUOWE INŻYNIERIA PRO-EKO SP. Z O.O. UL. STRZAŻACKA 37, 43-382 BIELSKO-BIAŁA, tel. 531 484 404	
NAZWA OBIEKTU BUDOWLANEGO: BUDOWA PUNKTU SELEKTYWNEGO ZBIERANIA ODPADÓW KOMUNALNYCH W MIEJSCOWOŚCI KOZŁICE, GMINA GAWORZYCE	
ADRES: 59-180 Kozłice; jednostka ewidencyjna: Gaworzyce; obręb 0006 Kozłice; działka ewid. nr 529	 INŻYNIERIA PRO-EKO
INWESTOR: Związek Gmin Zagłębia Miedziowego ul. Mała 1; 59-100 Polkowice	
TEMAT RYSUNKU: SCHEMAT MONTAŻOWY WODOCIĄGU	data 30.09.2024 skala - stadium PB rys.nr S-05 branża: Sanitarna
projektował: mgr inż. Jacek Wojna nr upr.:SI.LK6394/PWBS/16 w specjalności instalacji sanitarnych do projektowania bez ograniczeń opracował: Wojciech Owajna	
WSZELKIE PRAWA ZASTRZEŻONE	